

<u>Beratungsvorlage:</u>	<input type="checkbox"/>	der öffentlichen ORW-Sitzung	TOP	am
	<input type="checkbox"/>	der öffentlichen ORE-Sitzung	TOP	am
	<input checked="" type="checkbox"/>	der öffentlichen BA-Sitzung	TOP 2.2	am 20.02.2024
	<input checked="" type="checkbox"/>	der öffentlichen GR-Sitzung	TOP	am 27.02.2024

TOP:

Beratung und Beschlussfassung über das weitere Vorgehen zur Unterbringung Geflüchteter – Festlegung der Bauweise

Sachverhalt:

Seit Jahren stellt sich die Gemeinde Stegen der Aufgabe, Geflüchtete mit Wohnraum zu versorgen. Dies wird in zunehmendem Maße schwieriger. Das Landratsamt Breisgau-Hochschwarzwald teilte nun der Gemeinde mit, dass im Jahr 2024 mit einer Zuweisung von 68 Geflüchteten zu rechnen ist (33 davon sind noch aus der Zuweisungsquote von 2023 aufzunehmen).

Durch Umverteilung und teilweise Verdichtung ist es möglich, kurzfristig ein paar weitere Plätze zu schaffen. Für den weiteren Bedarf reichen die vorhandenen Kapazitäten jedoch nicht aus, so dass man sich über die Schaffung von zusätzlichem Wohnraum zur Unterbringung von Geflüchteten Gedanken machen muss.

Die Fläche hinter den bestehenden Flüchtlingshäusern im Gewerbepark kommt als Standort in Betracht. In der Anlage zur Beratungsvorlage sind verschiedene Möglichkeiten einer Bebauung aufgezeigt, über die es in der Sitzung zu diskutieren gilt. Ebenfalls zu diskutieren ist, für wie viele Personen geplant werden soll.

Für die Schaffung neuen Wohnraums für die gemeindliche Anschlussunterbringung von Geflüchteten gibt es ein Förderprogramm des Landes Baden-Württemberg.

Beschlussvorschlag:

Der Bauausschuss empfiehlt / der Gemeinderat beschließt eine Bauweise zur Schaffung von Wohnraum für Geflüchtete (Serielles Bauen, Holzhaus oder Container) und beauftragt die Verwaltung, eine Ausschreibung durchzuführen und die Ergebnisse dem Bauausschuss / Gemeinderat zur Entscheidung vorzulegen.

Vergleich Bauweisen, Wohnraum für Geflüchtete

Bauweise	Beschreibung	Anzahl/WE	Anzahl gesamt	Kosten/BGF	Gesamtkosten	Bau-/Lieferzeit	Pro	Contra
Serielles Bauen (LRA)	ca. 57 m ² (2 Zimmer und Essen/Wohnen)	4-6 Personen	ca. 70	3.400 €/m ² (Auftragspreise 2022)	5-6 Mio. €	ca. 2 Jahre	hoher Energiestandard	Hohe Kosten, längste Bauzeit
Holzhaus	ca. 48 m ² (2 Zimmer und Essen/Wohnen)	6 Personen	24	2.500 €/m ²	650.000,00 €	ca. 7 Monate	hoher Energiestandard, Nachhaltigkeit	Hygiene/Sauberkeit, höhere Kosten
Container	ca. 36 m ² (2 Zimmer und Essen/Wohnen)	4 Personen	40	2.145 €/m ²	772.429,00 €	12-14 Wochen	Schnelle Lieferung, komplette Ausstattung im Preis inbegriffen, Können ggf. erweitert oder verkleinert werden	niedriger Energiestandard, geringste Haltbarkeit



N

187
496

WAS

GEH

31/19

GR

25.76 m

43.25 m

34.03 m

21.31 m

6.78 m

Sch
Whs Whs

WBF

Whs Whs
Sch

471

öFZ

473

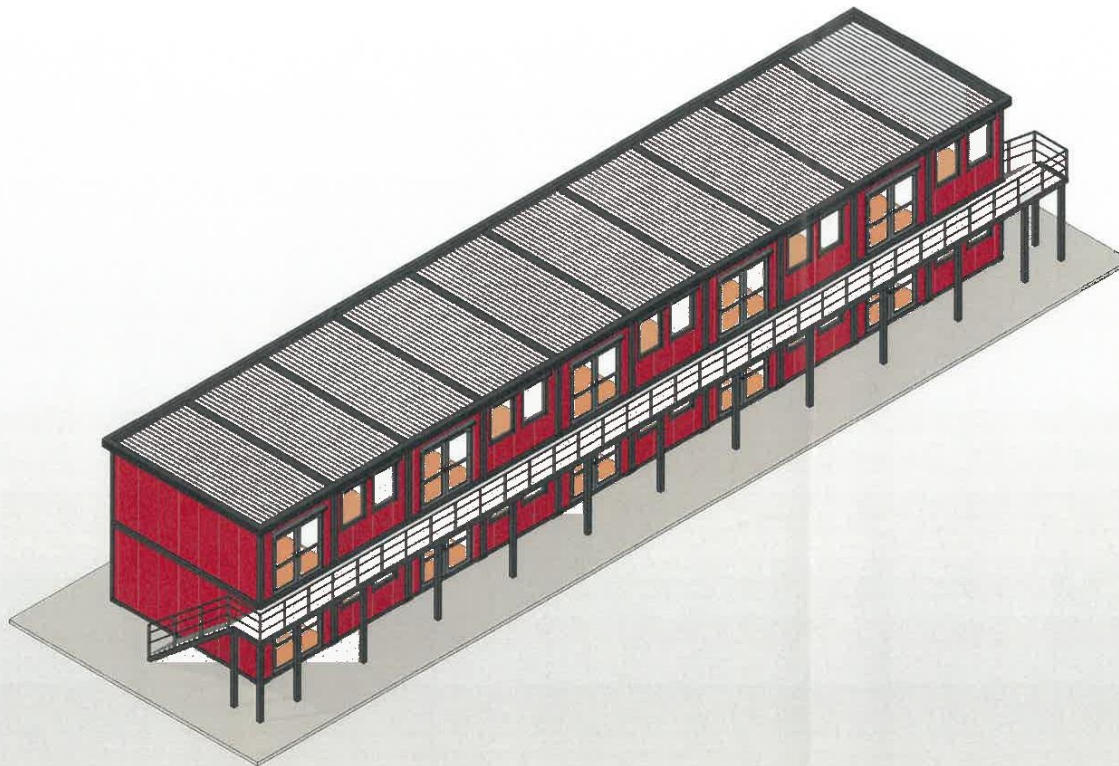
GFIG

Btrg

6

1 x DN50
25 m
1 x DN50

1:500



Container Data

Name	Container qm	SKU Nummer
	1	1

Windows

pp	Height (H)	Width (B)	Anzahl	QM	SKU Nummer
Fenster Windows	50	105	10		
Fenster Windows	143	105	40		

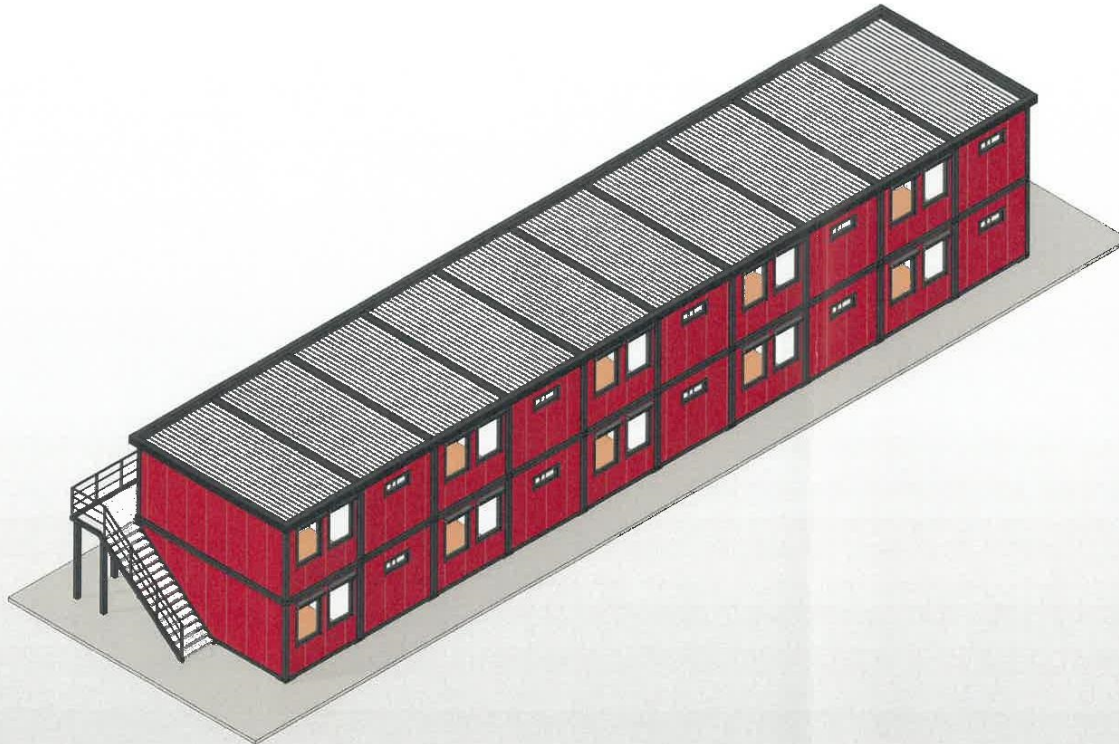
Stromeingang 400V 32A. Jeder Container ist mit Lichtschalter und div. Steckdosen ausgerüstet!

Anderungsliste

Rev	Datum	Anderungsbeschreibung	Von

Kunden: Gemeindeverwaltung Stegen

Lieferadresse: Rathaus Stegen, Dorfpl. 1, 79252 Stegen



Container Data

Name	Container qm	SKU Nummer
	1	1

Windows

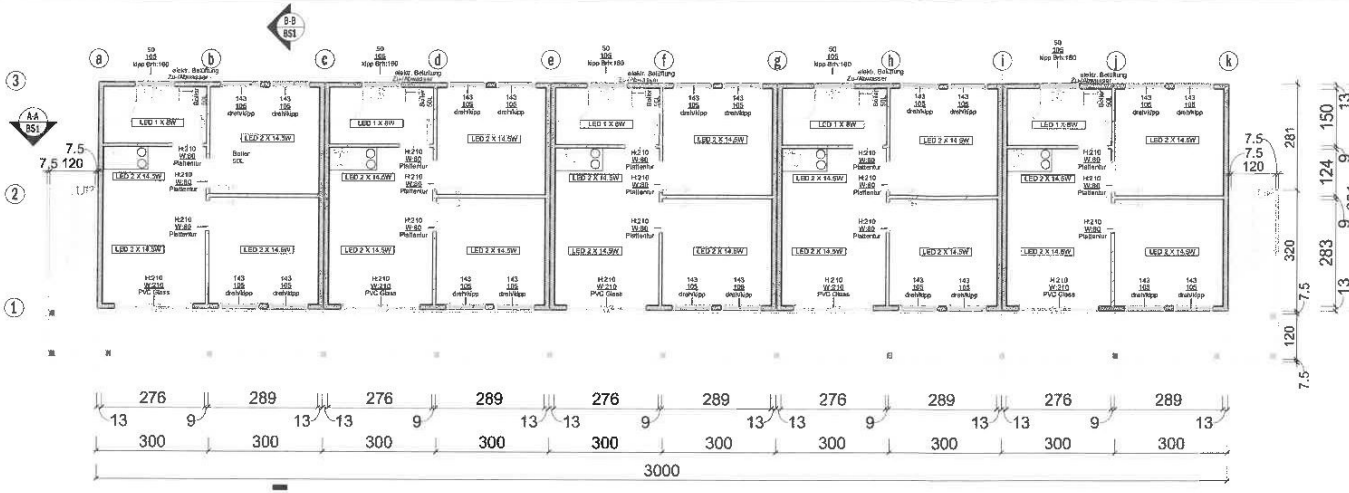
pp	Height (H)	Width (B)	Anzahl	QM	SKU Nummer
Fenster Windows	50	105	10		
Fenster Windows	143	105	40		

Stromeingang 400V 32A. Jeder Container ist mit Lichtschalter und div. Steckdosen ausgerüstet!

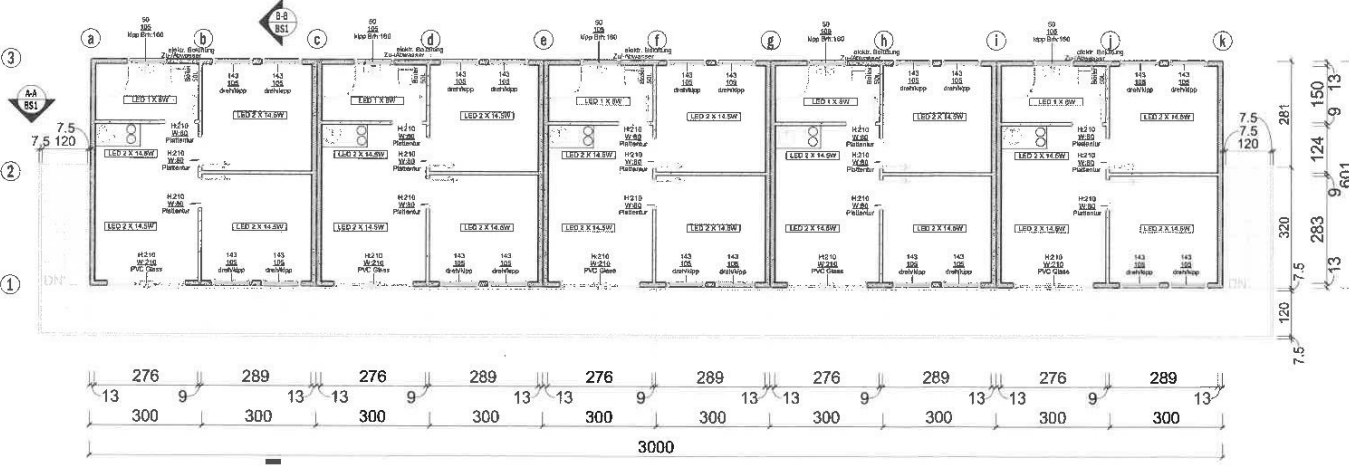
Anderungsliste

Rev	Datum	Anderungsbeschreibung	Von

Kunden	<p>Germeindeverwaltung Stegen</p>
Lieferadresse	<p>Rathaus Stegen, Dorfpl. 1, 79252 Stegen</p>



Level 1
1:125



Level 2
1:125

Container Data

Name	Container qm	SKU Nummer
	1	1

Windows

pp	Height (H)	Width (B)	Anzahl	QM	SKU Nummer
Fenster Windows	50	105	10		
Fenster Windows	143	105	40		

Außenwandfarbe: RAL () aus Farbkatalog
 Rahmenfarbe: RAL () aus Farbkatalog
 Attikafarbe: RAL ()
 Fensterrahmenfarbe: Weiß / Sonderfarbe (Aufpreis)
 Rollladenfarbe: Weiß / Silber / Sonderfarbe (Aufpreis)
 Bodenbelagfarbe: Hellgrau / Braun
 Position Stromanschluss: (einzeichnen)
 Positionen Steckdosen: (einzeichnen)

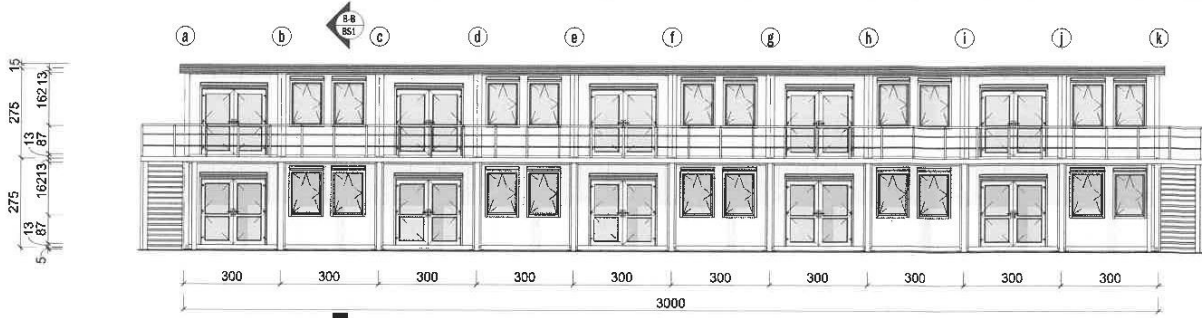
Stromeingang 400V 32A. Jeder Container ist mit Lichtschalter und div. Steckdosen ausgestattet

Anderungsliste

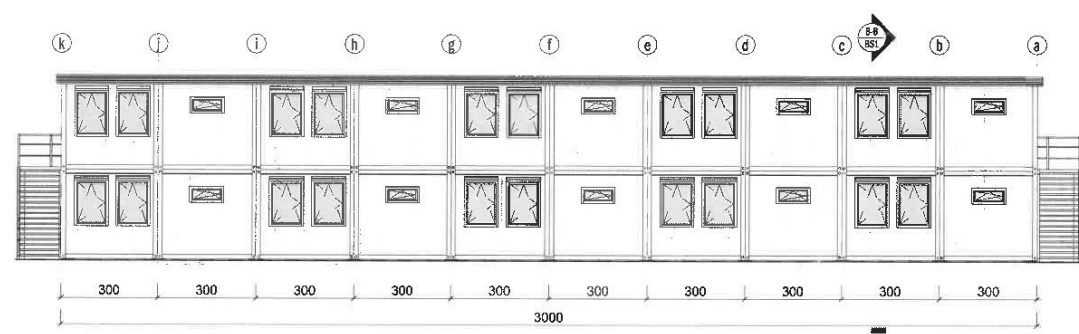
Rev	Datum	Anderungsbeschreibung	Von

Kunden: Gemeindeverwaltung Stegen

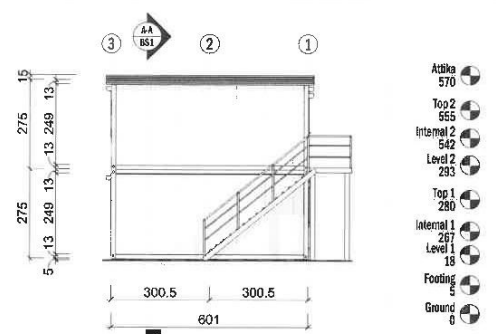
Lieferadresse: Rathaus Stegen, Dorfpl. 1, 79252 Stegen



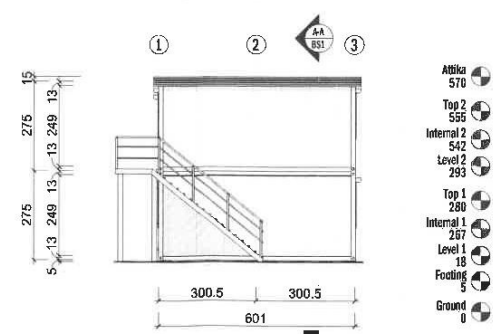
Vorderansicht
1 : 145



Ansicht hinten
1 : 145



Ansicht Links
1 : 145



Ansicht Rechts
1 : 145

- Atika 570
- Top 2 555
- Internal 2 542
- Level 2 293
- Top 1 280
- Internal 1 267
- Level 1 18
- Footing 5
- Ground 0

- Atika 570
- Top 2 555
- Internal 2 542
- Level 2 293
- Top 1 280
- Internal 1 267
- Level 1 18
- Footing 5
- Ground 0

Container Data

Name	Container qm	SKU Nummer
	1	1

Windows

pp	Height (H)	Width (B)	Anzahl	QM	SKU Nummer
Fenster Windows	50	105	10		
Fenster Windows	143	105	40		

Stromeingang 400V 32A. Jeder Container ist mit Lichtschalter und div. Steckdosen ausgerüstet!

Änderungsliste

Rev	Datum	Änderungsbeschreibung	Von

Kunden **Gemeindeverwaltung Stegen**

Lieferadresse **Rathaus Stegen, Dorfpl. 1, 79252 Stegen**

N

GEH

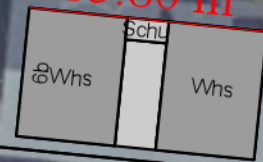
31/19

GR

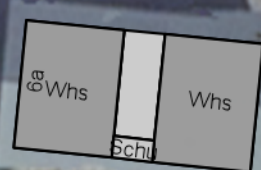
6.01 m

30.01 m

15.80 m

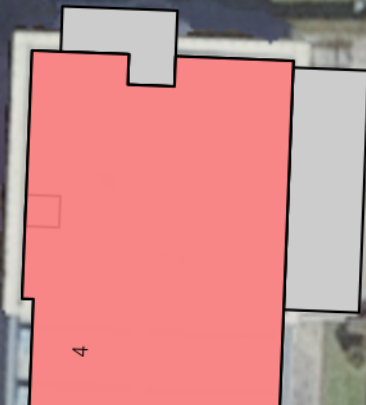


WBF



471

öFZ



473

GFIG

Btrg

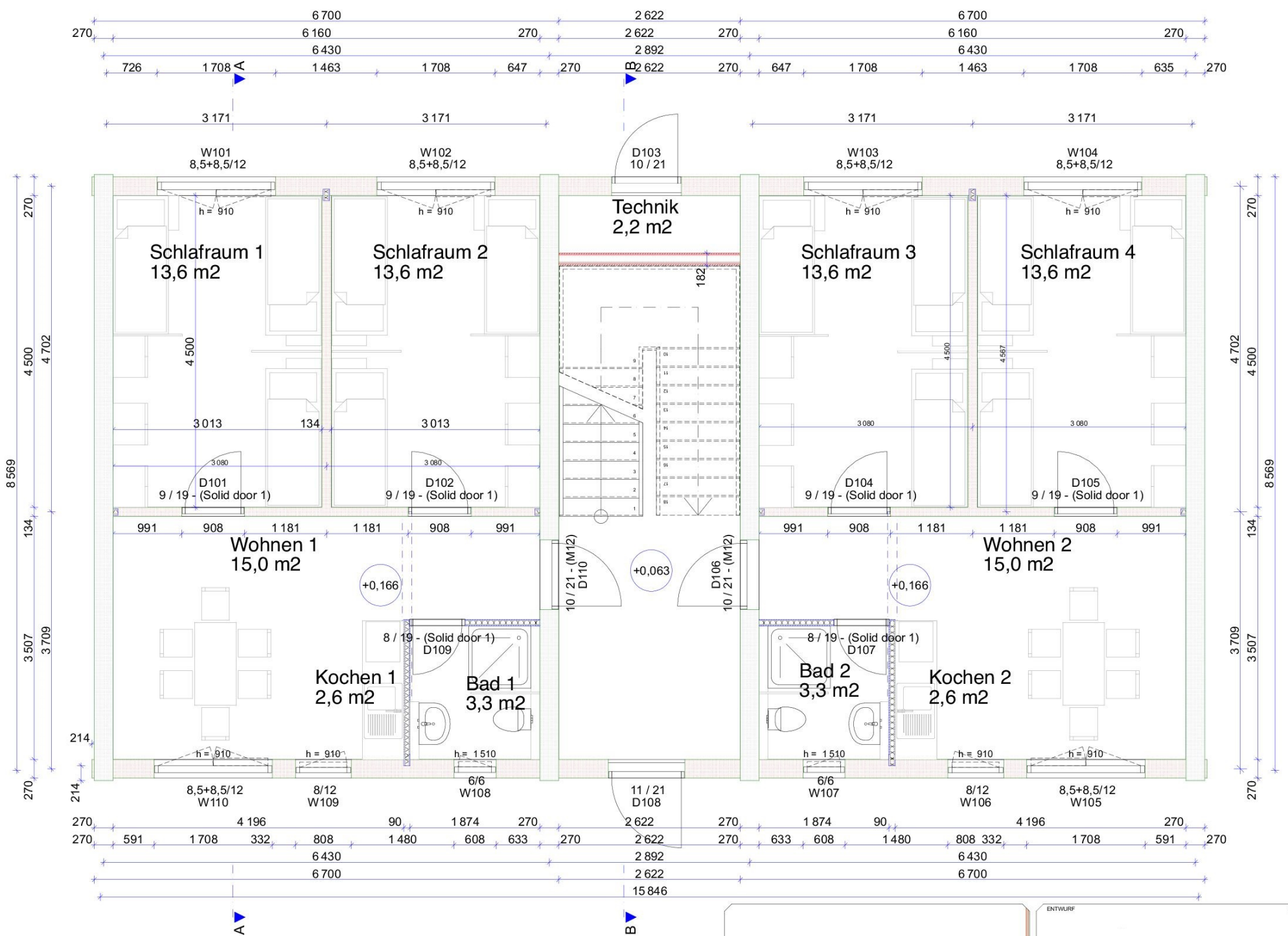
6

1 x DN50

1 x DN50

25 m

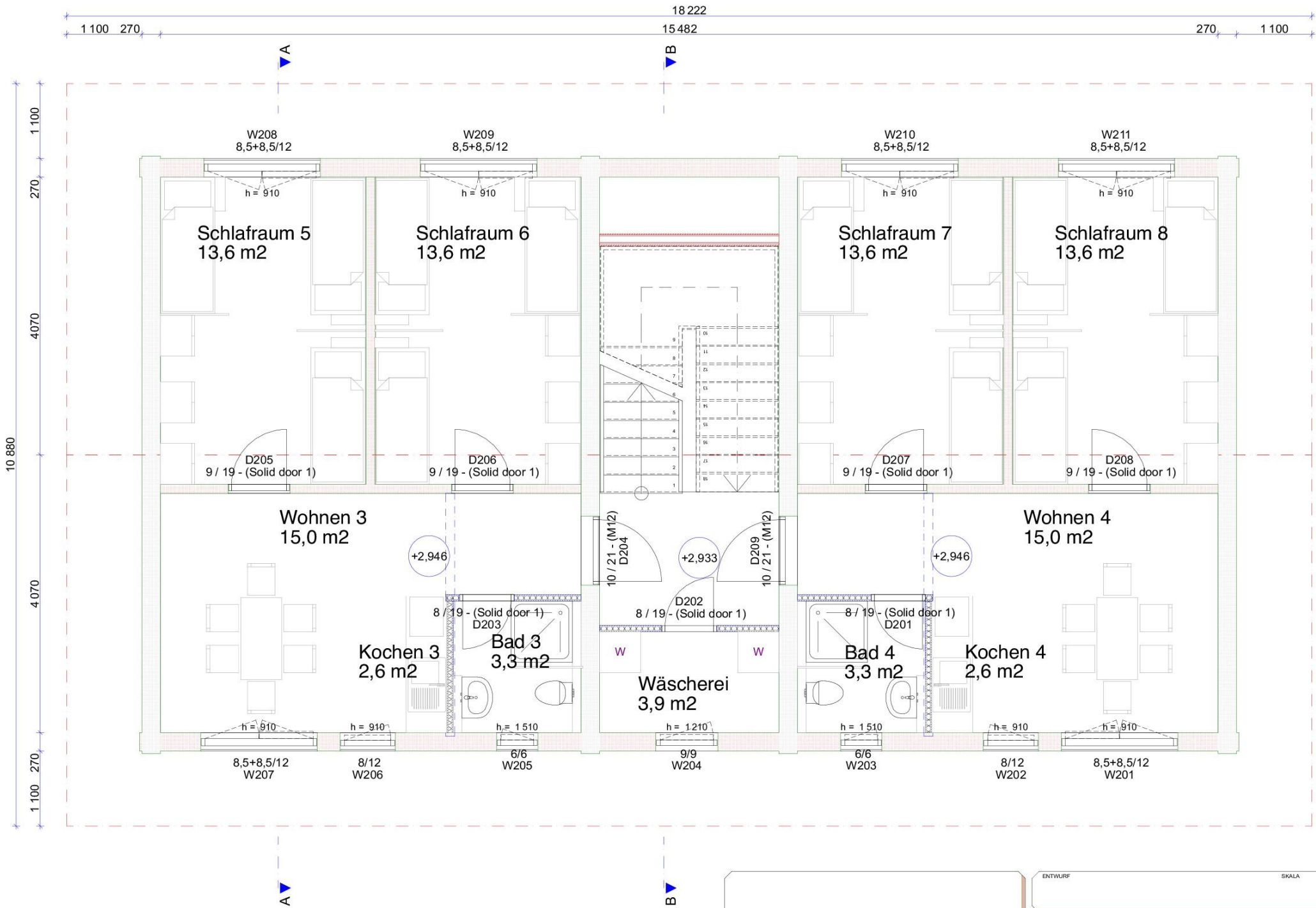
1:500



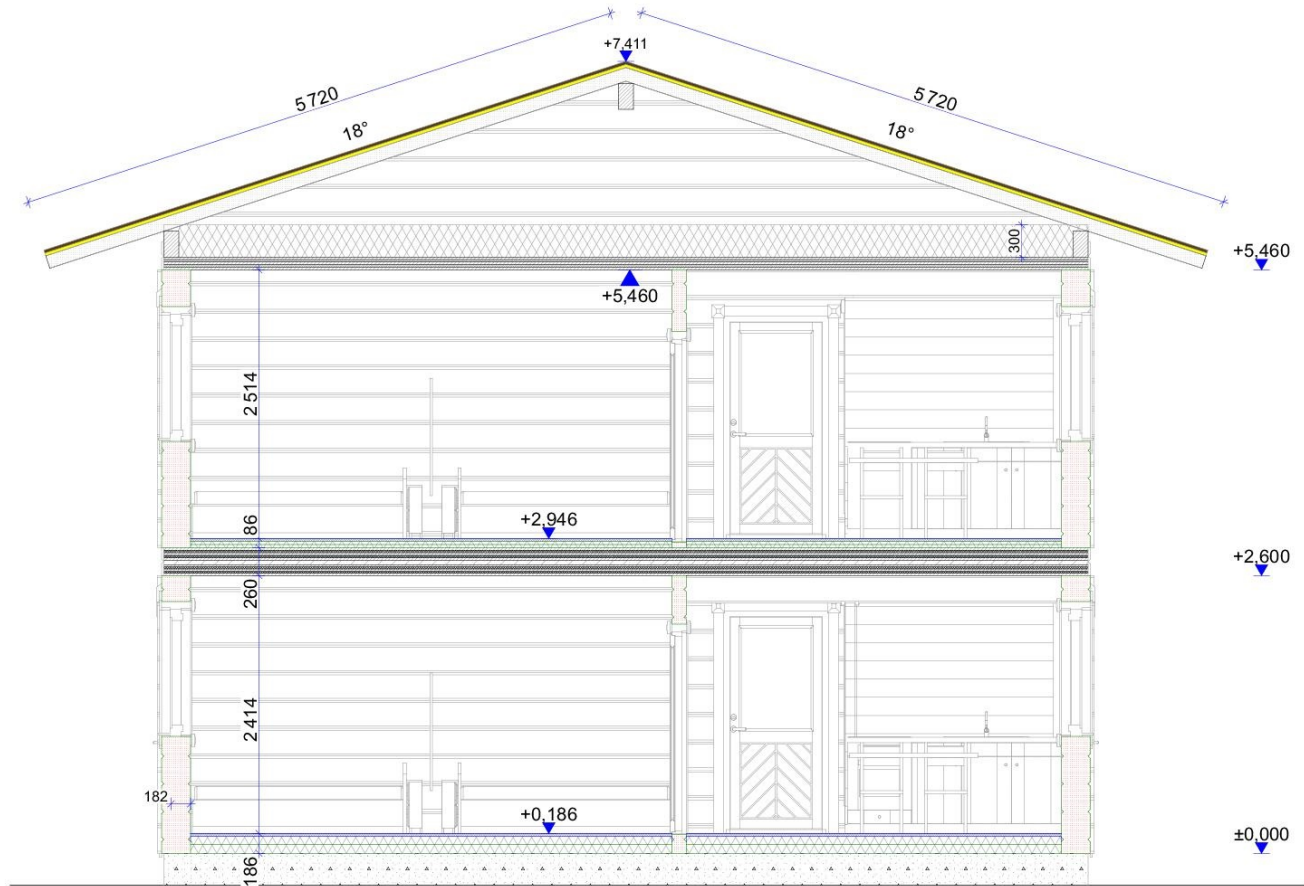
ENTWURF		SKALA	
ZEICHNUNGSTYP	OFFERTNUMMER	ADV-NAME	ZEICHNUNG
APS	20231112		v3
			Stegen v3.pln

EG

1:50



ENTWURF			SKALA
ZEICHNUNGSTYP	OFFERTNUMMER	ADV-NAME	ZEICHNUNG
APS	20231112		v3 <small>Stegen v3.pln</small>

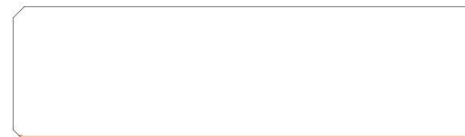


A - A

1

A - A

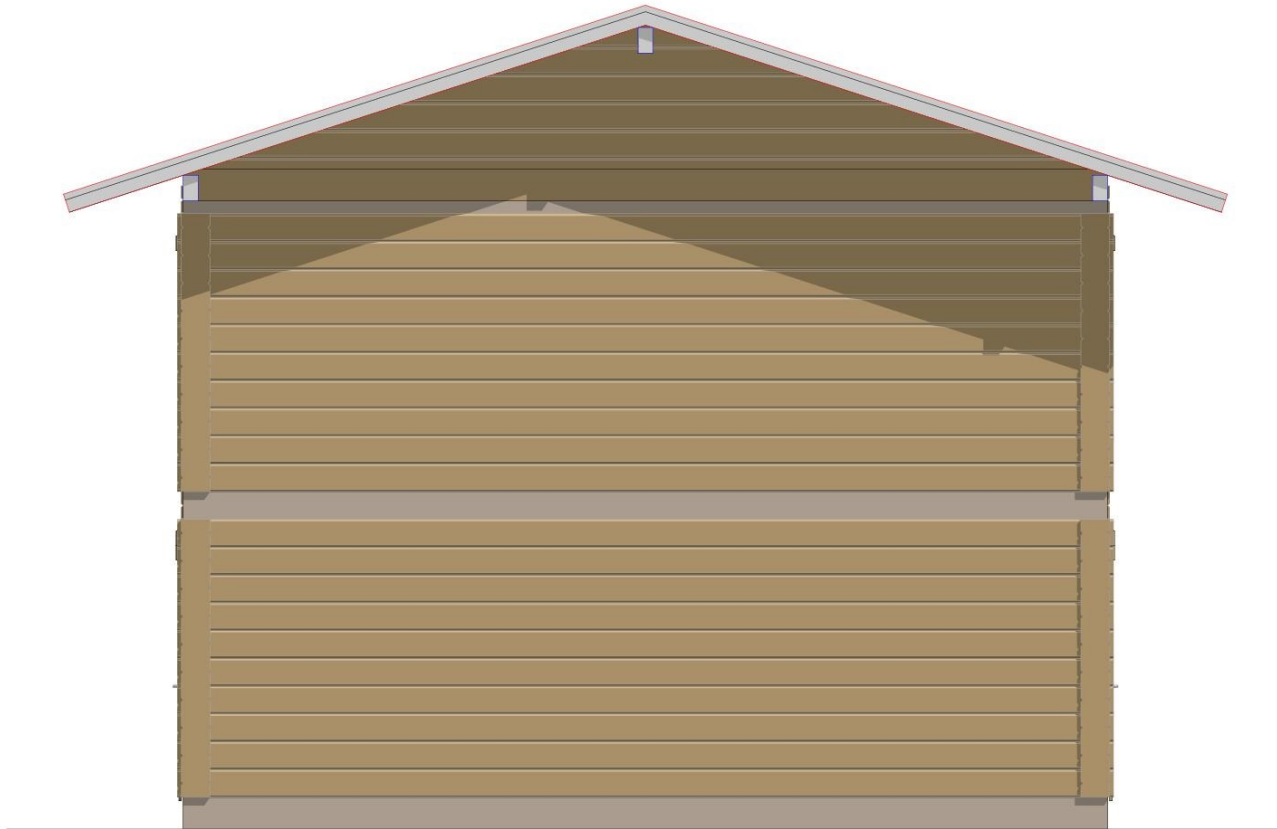
1:50



ENTWURF	SKALA
ZEICHNUNGSTYP	OFFERTNUMMER
ADV-NAME	ZEICHNUNG
APS	20231112
Stagen v3.pln	v3



ENTWURF		SKALA	
ZEICHNUNGSTYP	OFFERTNUMMER	ADV-NAME	ZEICHNUNG
APS	20231112		v3 <small>Stegen v3.pln</small>



1

ELEVATION 2/ Brochure

1:50



ENTWURF	OFFERTNUMMER	ADV-NAME	SKALA	ZEICHNUNG
	20231112			v3

APS

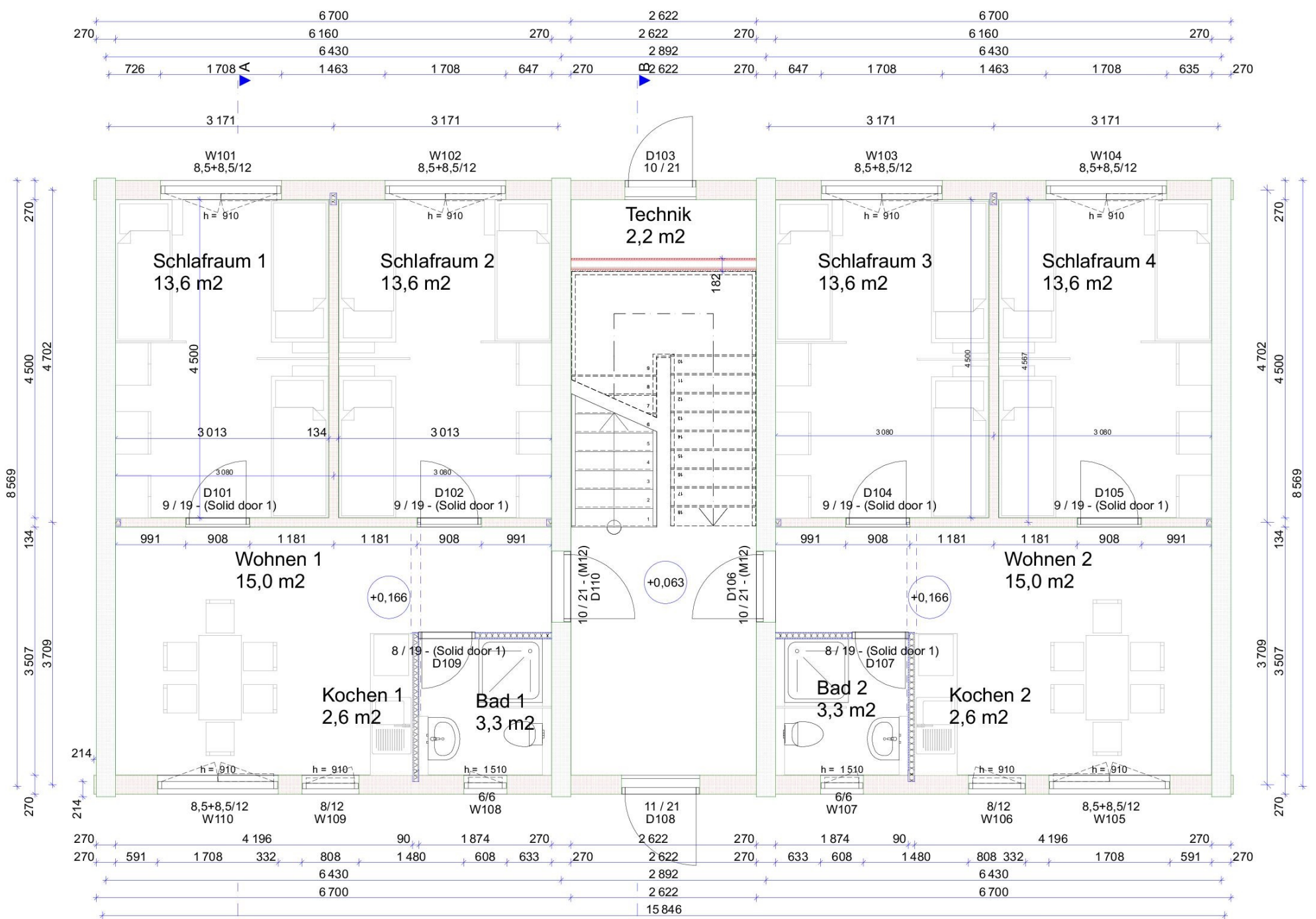
20231112

Stegen v3.pln

v3



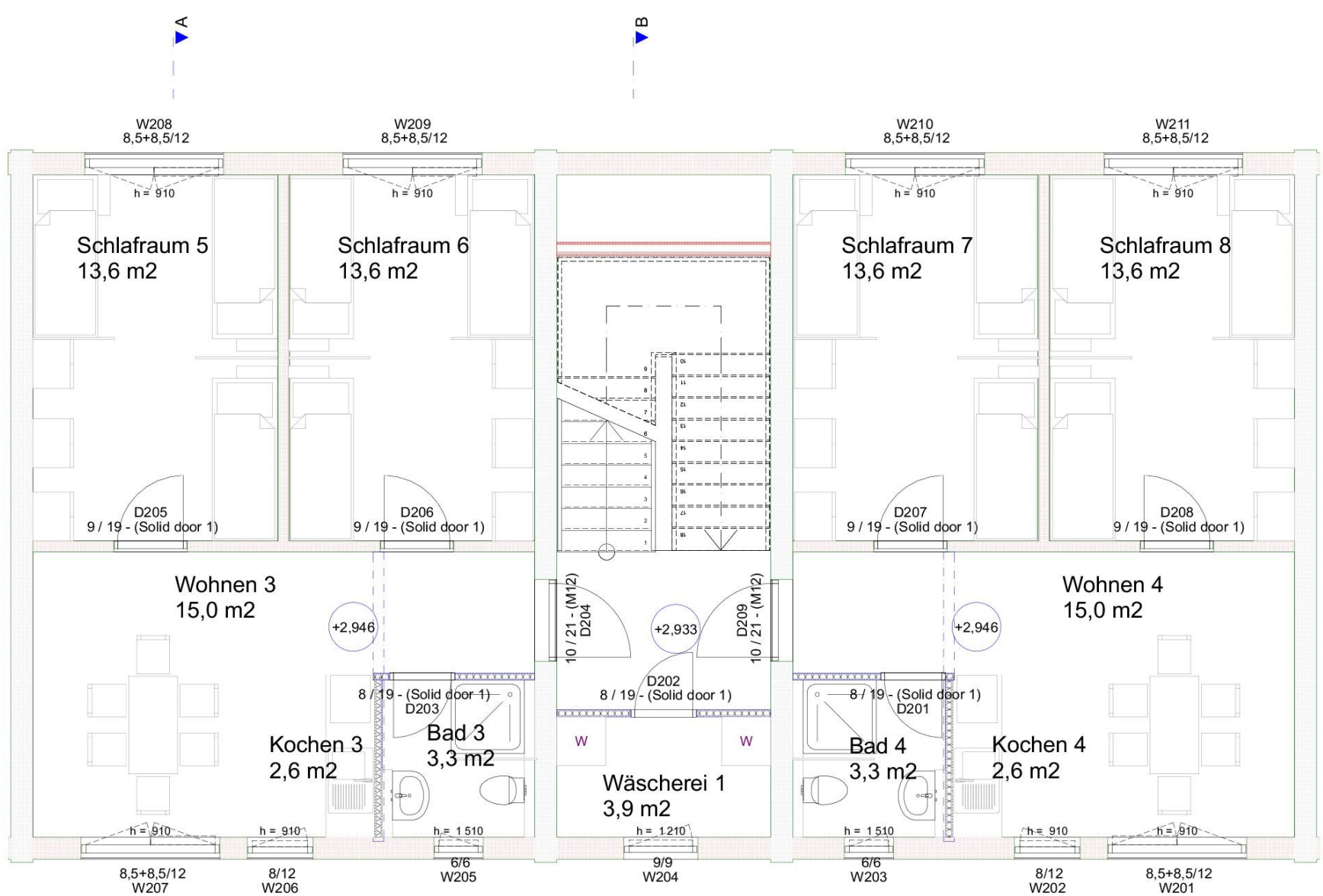
ENTWURF			SKALA
ZEICHNUNGSTYP	OFFERTNUMMER	ADV-NAME	ZEICHNUNG
APS	20231112		v3 <small>Stegen v3.pln</small>



EG

ENTWURF		SKALA	
ZEICHNUNGSTYP	OFFERTNUMMER	ADV-NAME	ZEICHNUNG
APS	20231112	Steigen FXL270 v1.pln	v2

1:50

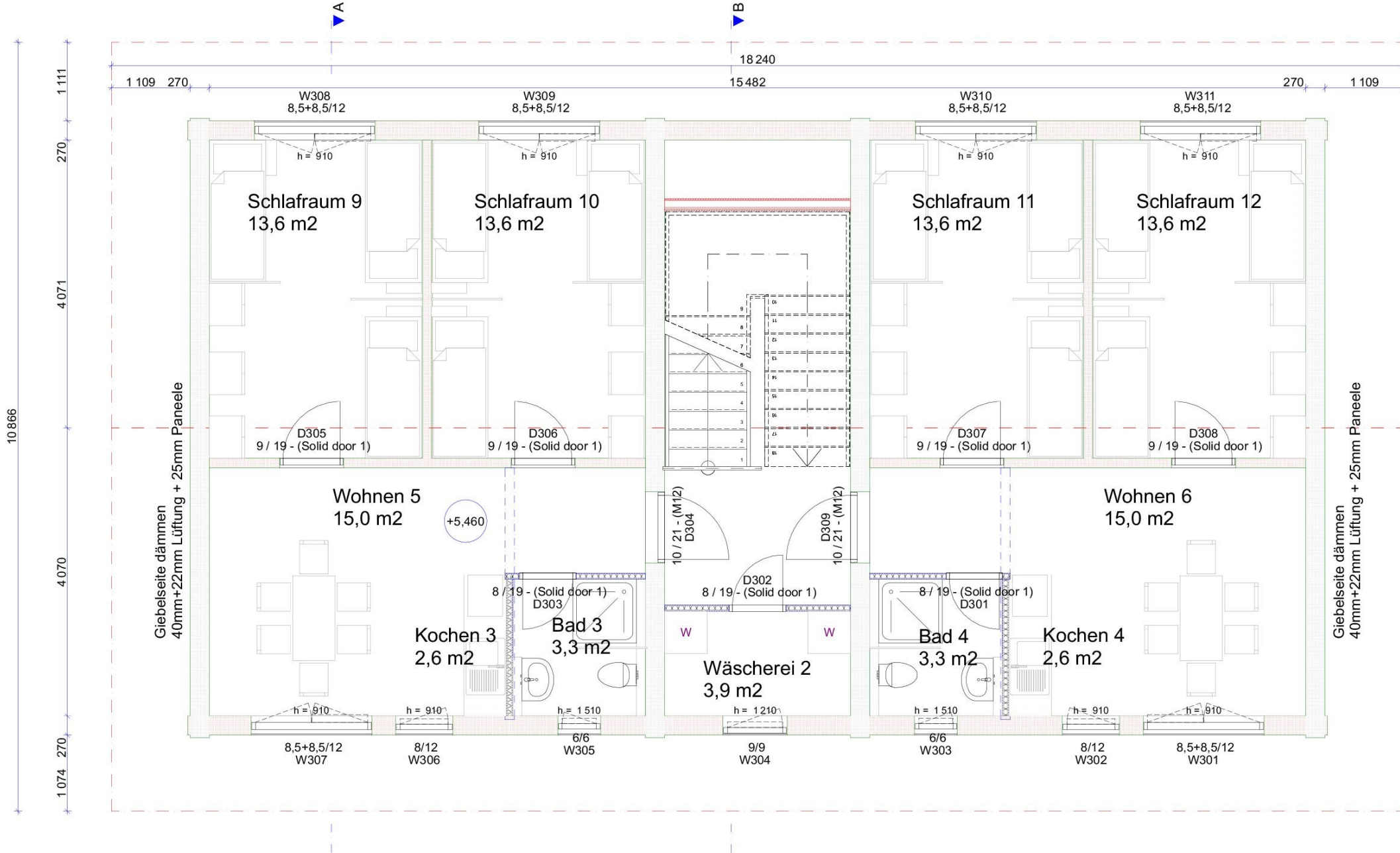


1

1. OG

1:50

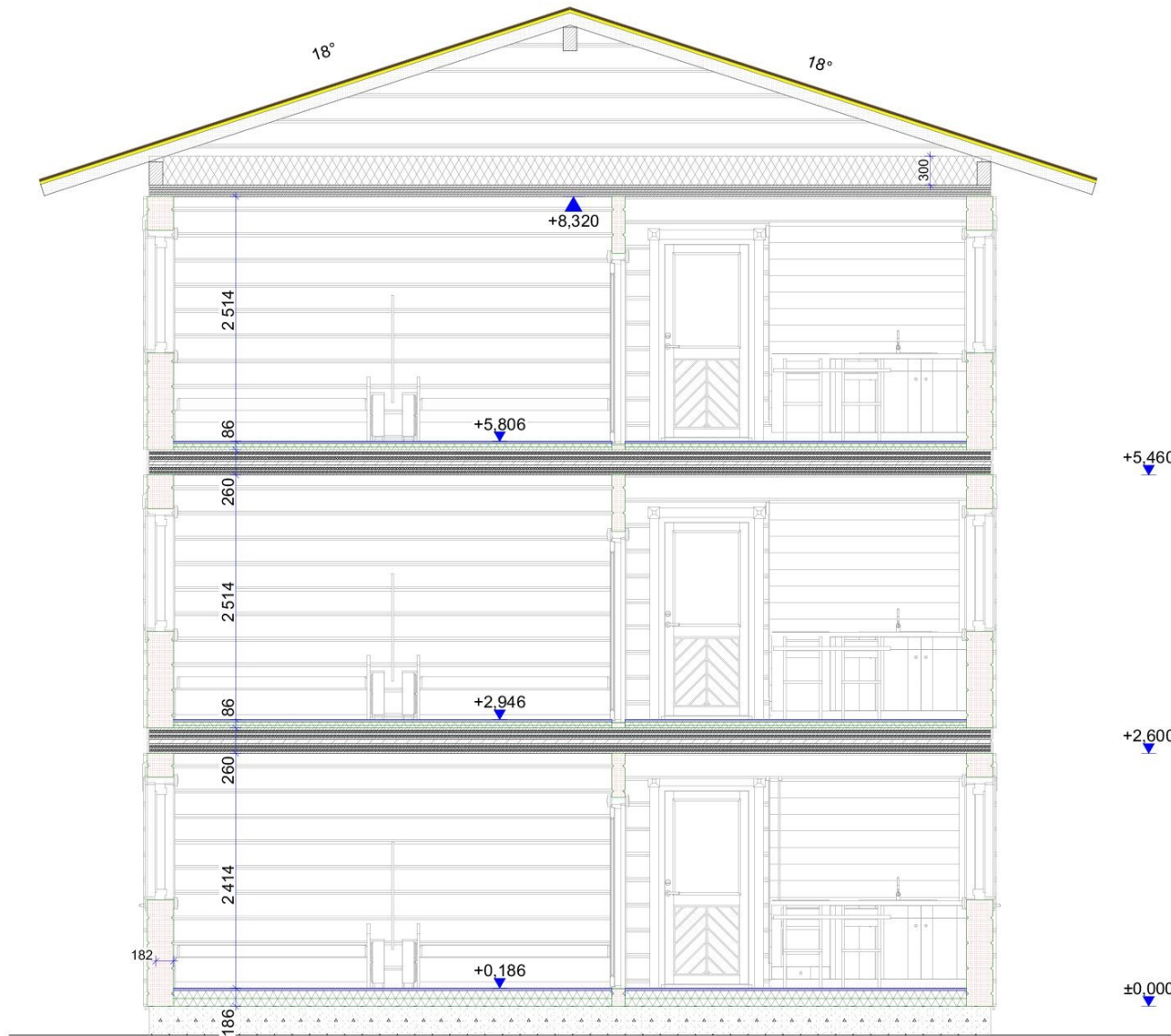
ENTWURF		SKALA	
ZEICHNUNGSTYP	OFFERTNUMMER	ADV-NAME	ZEICHNUNG
APS	20231112	Steigen FXL270 v1.pln	v2



2. OG

1:50

ENTWURF		SKALA	
ZEICHNUNGSTYP	OFFERTNUMMER	ADV-NAME	ZEICHNUNG
APS	20231112	Steigen FXL270 v1.pln	v2



A - A

1

A - A

1:50

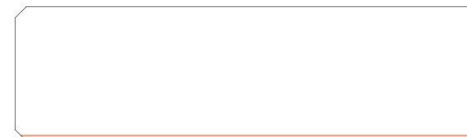


ENTWURF	SKALA		
ZEICHNUNGSTYP	OFFERTNUMMER	ADV-NAME	ZEICHNUNG
APS	20231112	Steigen FXL270 v1.pln	v2



--

ENTWURF	SKALA		
ZEICHNUNGSTYP	OFFERTNUMMER	ADV-NAME	ZEICHNUNG
APS	20231112	Steigen FXL270 v1.pln	v2



ENTWURF	SKALA		
ZEICHNUNGSTYP	OFFERTNUMMER	ADV-NAME	ZEICHNUNG
APS	20231112	Stegen FXL270 v1.pln	v2



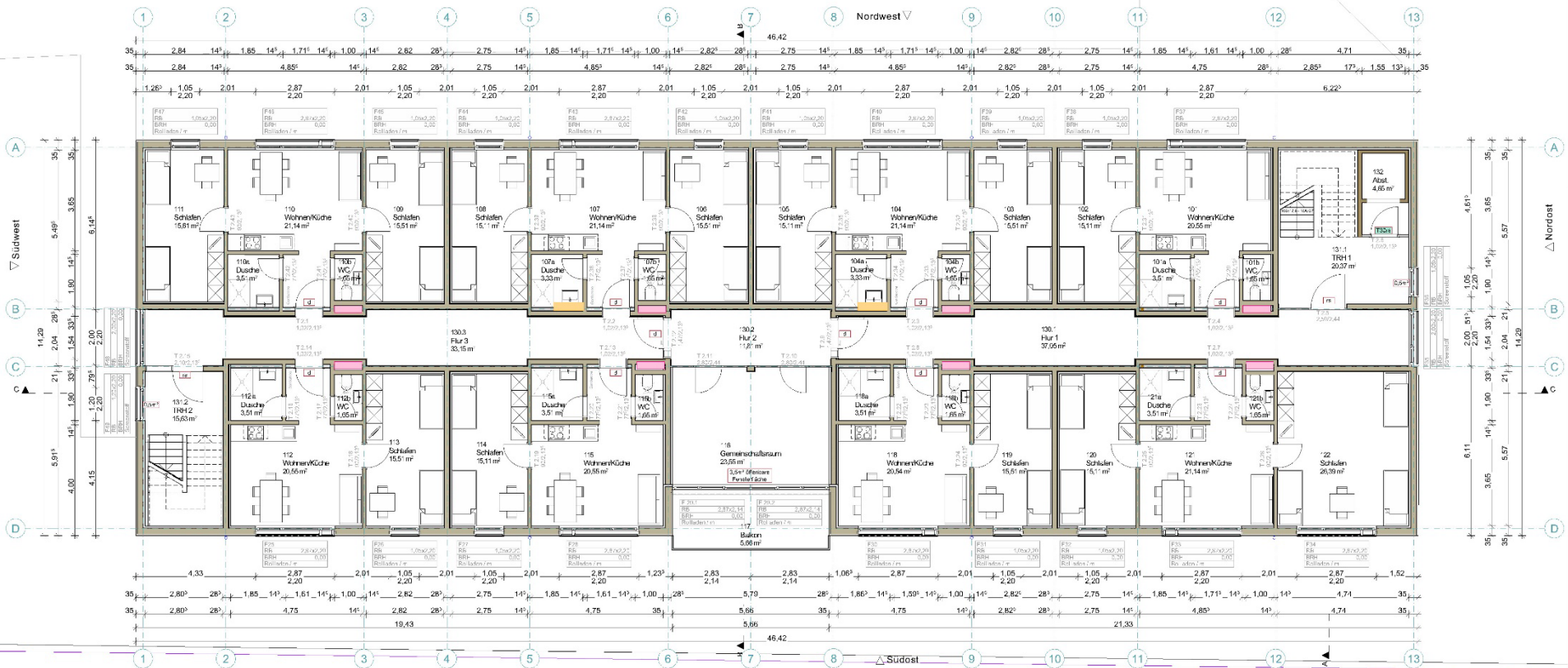
ENTWURF			SKALA
ZEICHNUNGSTYP	OFFERTNUMMER	ADV-NAME	ZEICHNUNG
APS	20231112		v2
			<small>Stiegen FXL270 v1.pln</small>



Projekt Breisach / in Realisation







GRUNDRISS 1. OBERGESCHOSS