

# GEMEINDE STEGEN

Sanierungsgebiet  
„Ortsmitte“

Maßnahmenplan

--- Abgrenzung förmlich festgelegtes Sanierungsgebiet

Grüner Bereich: Grunderwerb/Neuordnung

Roter Bereich: Ordnungsmaßnahmen/Restwert

Blauer Bereich: Erschließungsmaßnahmen

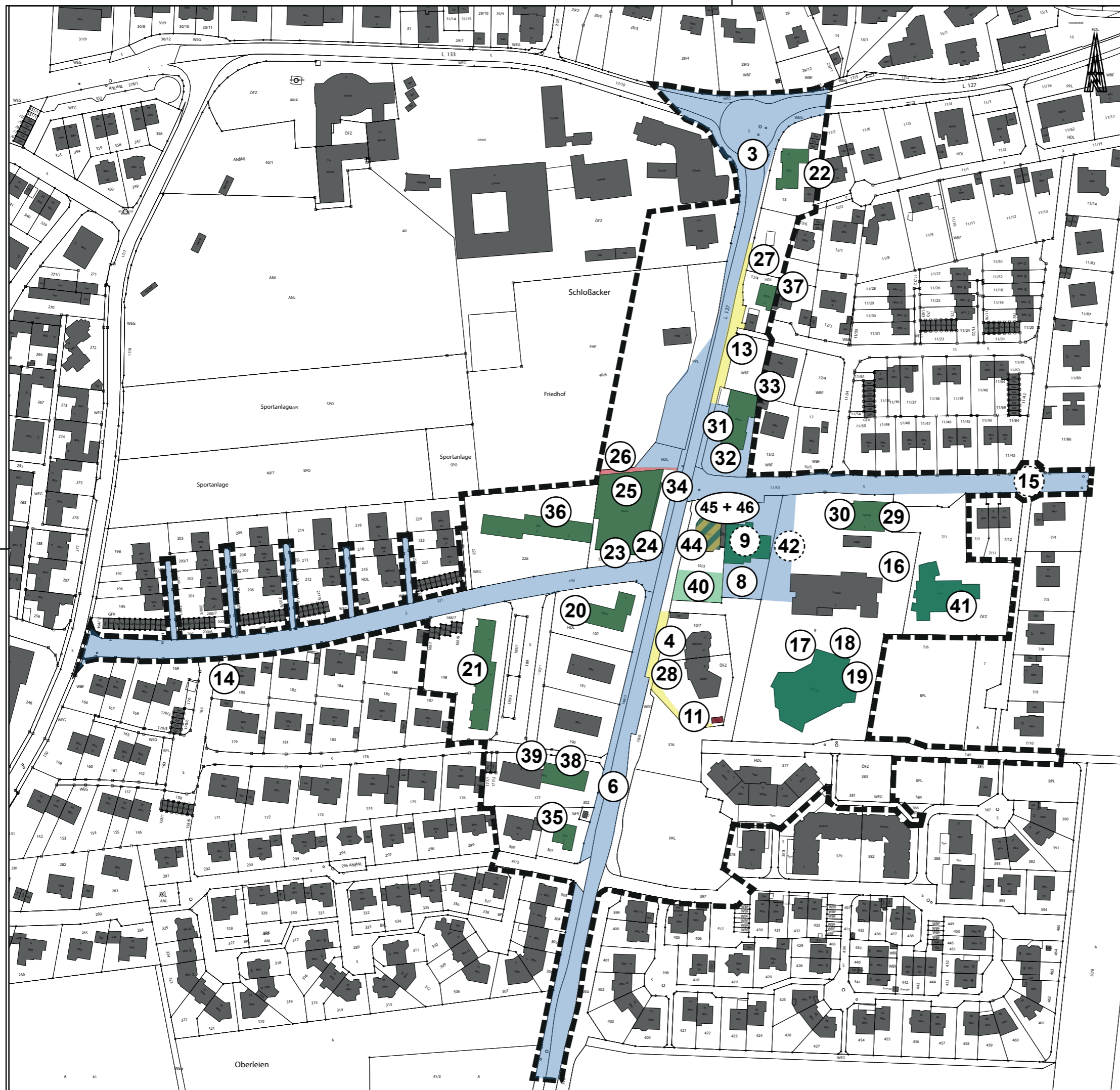
Dunkelgrüner Bereich: öffentliche Baumaßnahmen

Hellgrüner Bereich: private Baumaßnahmen

x in Planung

⊗ in Durchführung

⊗ abgeschlossen



M. Natterer  
maßstabslos  
Stand: 05.12.2023